

# Перемички PoroTherm Thermo

## Технічна характеристики


**Системний продукт**

Технічна інформація	
Опис продукта	армовані керамобетонні перемички
Призначення	влаштування віконних та дверних проемів
Український стандарт	ДСТУ Б В.2.6-55:2008, ДСТУ Б В.2.6-2:2009
Стандарт виробника	MSZ EN 845-2:2013+A1:2016

Технічні характеристики			
Довжина	l	1 000 – 3 250	мм
Ширина	b	120	мм
Висота	h	65	мм
Модульна висота в кладці	-	250	мм
Вага 1 м <sup>2</sup>	-	215	кг <sup>2</sup> /м
Вага 1 м.п.	-	14	кг/ м.п.
Теплопровідність	λ	0,449	Вт/м·К
Паропроникність (по EN 1745)	μ	50/150	-
Горючість	-	НГ	-
Вогнестійкість	-	R 30	-
Кількість на палеті	-	40 - 48	шт.

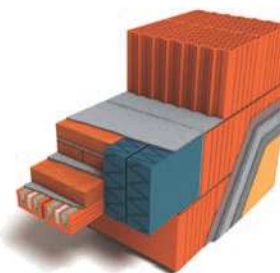
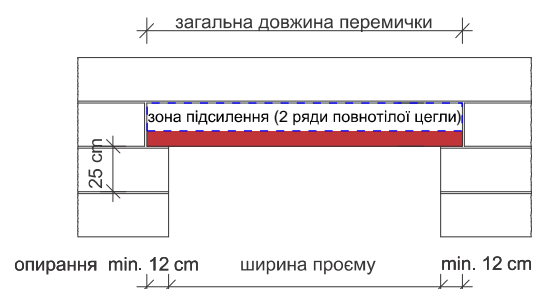


120

65

### Номенклатура виробів та розрахункові навантаження

Ширина проему, мм	Загальна довжина, мм	Обпирання з кожної сторони, мм	Розрахункове навантаження, кН/м	Вага, кг
500	1000	250	9,29	14,0
750	1000	125	5,33	
750	1250	250	6,01	17,5
1000	1250	125	4,19	
1000	1500	250	4,43	21,0
1250	1500	125	3,38	
1250	1750	250	3,49	24,5
1500	1750	125	2,82	
1500	2000	250	2,87	28,0
1750	2000	125	2,40	
1750	2250	250	2,44	31,5
2000	2250	125	2,09	
2000	2500	250	2,11	35,0
2250	2500	125	1,84	
2250	2750	250	1,85	38,5
2500	2750	125	1,64	
2500	3000	250	1,65	42,0
2750	3000	125	1,48	
2750	3250	250	1,49	45,5
3000	3250	125	1,34	



### Схеми монтажу перемичок PoroTherm Thermo в залежності від товщини стіни

